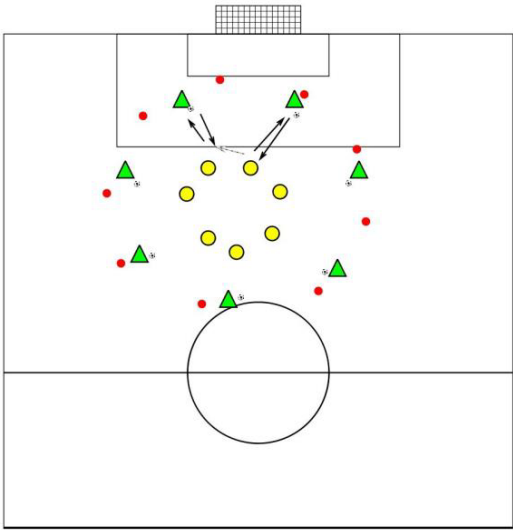
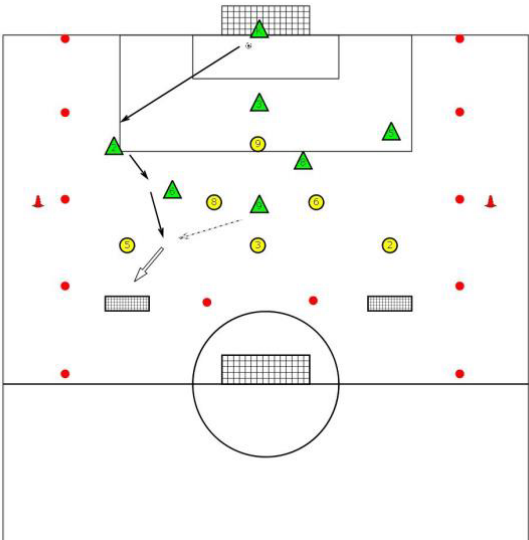
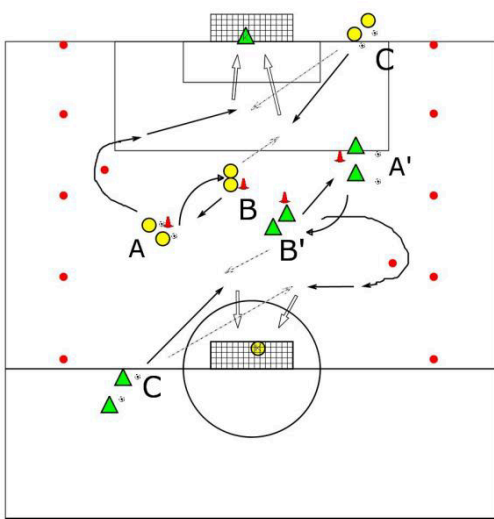


<b>Thema: Ballkontrolle nach einem Flachpass</b>	<b>Anzahl: 12+2</b>	<b>Ausrüstung: 1 mobiles Tor, Töpfe, Westen, Bälle</b>
<b>Richtlinien und Schlagworte</b> <ol style="list-style-type: none"> <li>1. So schnell wie möglich in Ballbesitz zu kommen.</li> <li>2. Konzentrierte Ballkontrolle.</li> <li>3. Der Spieler spielt gut.</li> </ol>		
<b>AUFWARMEN</b>		
	<b>Organisation</b> <ul style="list-style-type: none"> <li>• Die Spieler werden in zwei Gruppen eingeteilt.</li> <li>• Eine Gruppe befindet sich außerhalb des Kreises, die anderen innerhalb des Kreises.</li> <li>• Die Spieler von außen haben eine tolle Zeit.</li> </ul> <b>Varianten</b> <ol style="list-style-type: none"> <li>1. Die gelbe Gruppe fordert den Ball, checkt und spielt erneut. Dann bittet er einen anderen grünen Spieler um den Ball.</li> <li>2. Genauso wie bei Variante 1, nur dass sie nun einen Spieler um den Ball bitten müssen, der nicht direkt neben ihnen steht.</li> <li>3. Wie Variante 1, aber der Ball wird von den Außenspielern geworfen.</li> </ol> <b>Dauer:</b> 15 min (2,5 min pro Variante) <b>Spaß:</b> Wer macht als Erster 10 Bälle Checks? <b>Schulungen:</b> 1, 3	
<b>SPIELFORM 1</b>		
	<b>Organisation</b> <ul style="list-style-type: none"> <li>• Innenhof: 50 x 40 m.</li> <li>• 1 feste Linse, 2 kleine Linse.</li> <li>• Wir spielen K+6 &lt;&gt; 7.</li> </ul> <b>Beschreibung</b> <ul style="list-style-type: none"> <li>• Der Torwart spielt den Ball zu den Grünspielern (2 von 5).</li> <li>• Grüne Spieler können in einem der kleinen Tore treffen.</li> <li>• Bei einer gerichteten Kontrolle: 2 Punkte.</li> <li>• Das ausgerichtete Steuerelement muss nach links oder rechts gerichtet werden.</li> </ul> <b>Dauer:</b> 10 min (Wechsel nach 5 min) <b>Spaß:</b> Wer ist das Gewinnerteam? <b>Schulungen:</b> 1, 2, 3	

## ZWISCHENFORM 1



### Organisation

- A wirft den Ball zu B.
- B checkt und spielt zugunsten von A.
- B bittet C um den Ball, prüft und schießt auf das Tor.
- Dribbelte hinter dem Pot und spielte C.
- C Tests und Ergebnisse.
- Vorschub A -> B -> C.

**Dauer:** 15 Min.

**Spaß:** Welches Team erzielt die meisten Punkte? Wer hat die am besten ausgerichtete Steuerung?

**Schulungen:** 1, 2, 3

## SPIELFORM 2



### Organisation

- Innenhof: 60 x 50 m.
- 1 feste Linse, 1 bewegliche Linse.
- Wir spielen K+5 <> K+5 + 2 neutrale Spieler.

### Beschreibung

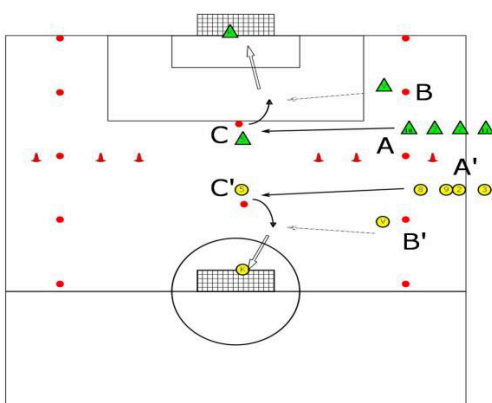
- Neutrale Spieler spielen mit der Mannschaft in Ballbesitz.
- Beginnen Sie mit dem Torwart und spielen Sie auf einen Flügelspieler zu.
- Gerichtete Steuerung und das Spiel beginnt.
- Wertung nach 2 orientierten Schachs: Doppelspitze.

**Dauer:** 10 Min.

**Spaß:** Wer ist das Gewinnerteam?

**Schulungen:** 1, 2, 3

## ZWISCHENFORM 2



### Organisation

- Eine Form des Passens und Handspiels mit einem aktiven Verteidiger.

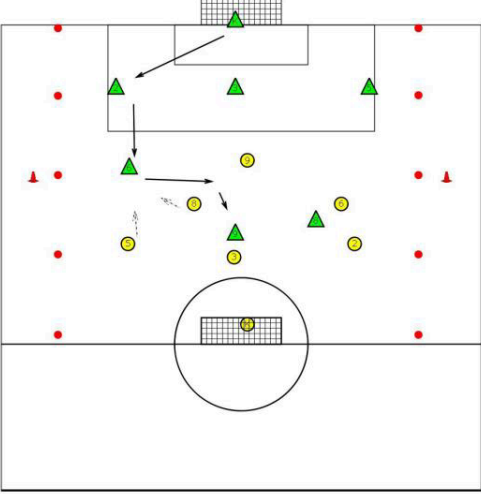
### Beschreibung

- Hat C gespielt.
- C steuert und versucht, Punkte zu erzielen.
- Der Verteidiger übt seitlichen Druck aus.
- Variante: Der Ball wird von A nach C geworfen.
- Vorschub A -> B -> C.
- Nach 5 Minuten wechselten sich die grünen und gelben Spieler ab.

**Dauer:** 10 Min.

**Fun:** Wer schießt die meisten Tore?

**Schulungen:** 1, 2, 3

SPIELFORM 3	
	<p><b>Organisation</b></p> <ul style="list-style-type: none"> <li>• Innenhof: 60 x 50 m.</li> <li>• 1 festes Ziel, 3 Tore (Stöcke).</li> </ul> <p><b>Beschreibung</b></p> <ul style="list-style-type: none"> <li>• Beide Mannschaften spielen in einer 1-3-2-1-Formation.</li> <li>• Markierung nach einem orientierten Test: 2 Punkte.</li> <li>• Check-in 2 Mal.</li> <li>• Achten Sie auf Abseits.</li> </ul> <p><b>Dauer:</b> 10 min  <b>Spaß:</b> Wer gewinnt?  <b>Schulungen:</b> 1, 2, 3</p>
ABKÜHLUNG	
	<p><b>Beschreibung</b></p> <ul style="list-style-type: none"> <li>• Ausgang 5 Minuten zu Fuß.</li> <li>• Materialabstand.</li> </ul>